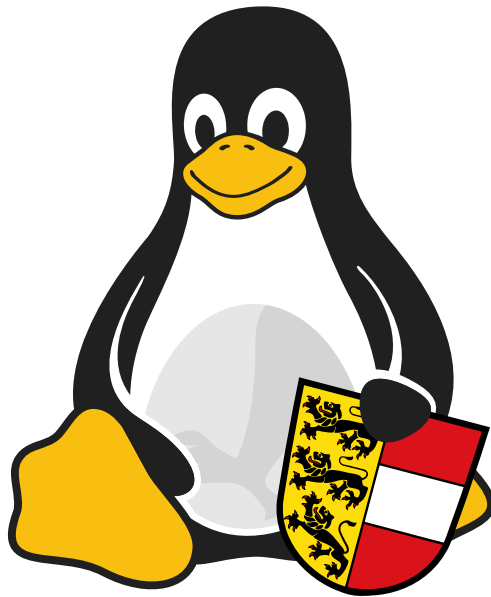


Fördermitgliedschaftsrichtlinie



Inhaltsverzeichnis

Fördermitgliedschaftsrichtlinie.....	1
Privatpersonen.....	3
Unternehmen.....	3
Fördermitgliedschaft Bronze.....	4
Fördermitgliedschaft Silber.....	4
Fördermitgliedschaft Gold.....	5

Fördermitglieder

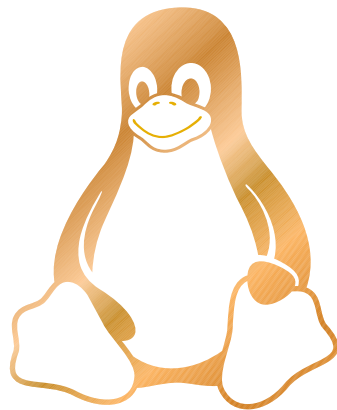
Gemäß der Vereinsstatuten §3, können Förderungen stattfinden. Der dafür gewählte Rahmen wird durch Fördermitgliedschaften angestrebt. Dafür gibt es unterschiedliche Mitgliedsarten. Wir unterscheiden hier zwischen Privatpersonen und Unternehmen.

Privatpersonen

Privatpersonen können sich, neben der Möglichkeit Vereinsmitglieder zu werden, auch als Fördermitglieder des Vereins engagieren. Wenn dies gewünscht wird, werden sie für den Mindestbetrag von 10€ pro Monat auch auf der Homepage des Vereins als Fördermitglied genannt.

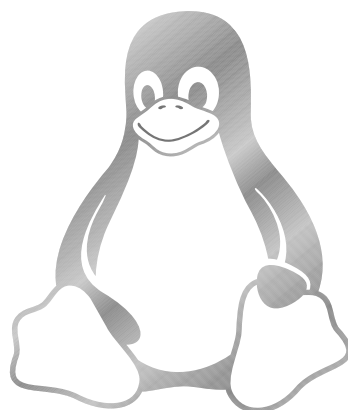
Unternehmen

Für Unternehmerinnen und Unternehmer bzw. Unternehmen an sich gibt es die Möglichkeit zwischen drei verschiedenen Fördermitgliedschaftspaketen zu wählen. Jedes Paket kommt mit verschiedenen Möglichkeiten sich als Fördermitglied innerhalb des Vereins und nach außen hin zu präsentieren.



Fördermitgliedschaft Bronze

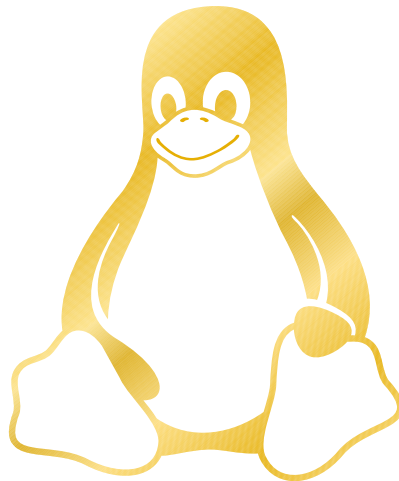
Mit der Fördermitgliedschaft Bronze für 20€ pro Monat, gibt es die Möglichkeit auf der Homepage des Vereins genannt zu werden. Als Fördermitglied fallen heuer keine Standgebühren für die Veranstaltung „Kärntner Linuxtag 2026“ an.



Fördermitgliedschaft Silber

Mit der Fördermitgliedschaft Silber für 50€ pro Monat, gibt es alle Privilegien die es auch für Bronze gibt **plus**

- man wird vor Bronze auf der Homepage genannt und
- es werden, wenn gewünscht, Werbematerialien zu den Veranstaltungen des Vereins aufgelegt.



Fördermitgliedschaft Gold

Mit der Fördermitgliedschaft Gold für 100€ pro Monat, gibt es alle Privilegien die es auch für Silber gibt **plus**

- man wird vor Silber auf der Homepage genannt
- die Werbematerialien werden prominenter bei den Vereinsveranstaltungen platziert
- und das Aufstellen von Firmenbannern (Roll-Ups, Beachflags, etc.) ist bei Veranstaltungen des Vereins möglich.